

# Revitalisierung der Javelin Barracks

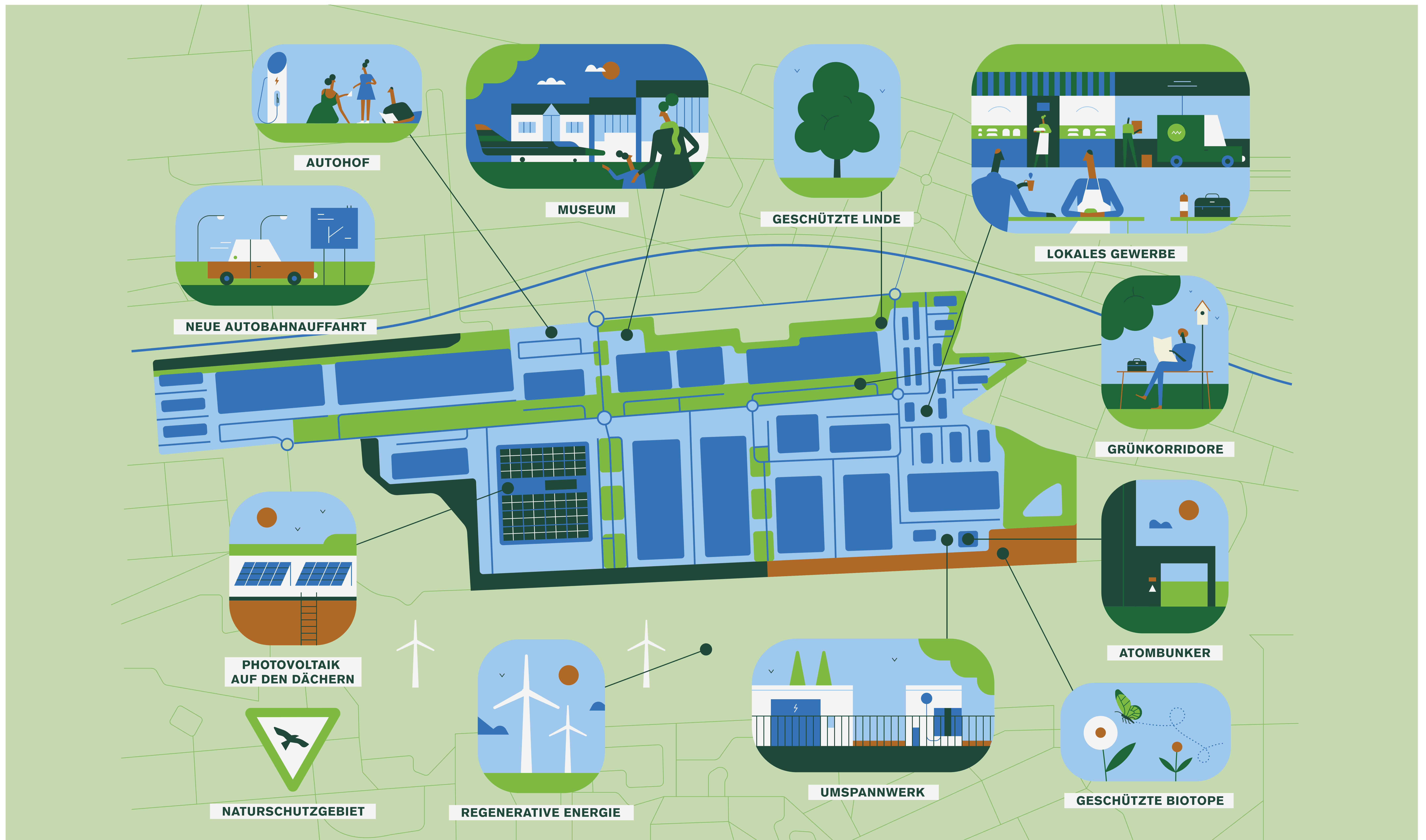
## Ideen und erstes Konzept\*

Stand: 22. Oktober 2022

\*alle Inhalte vorbehaltlich des offiziellen Bebauungsplanverfahrens

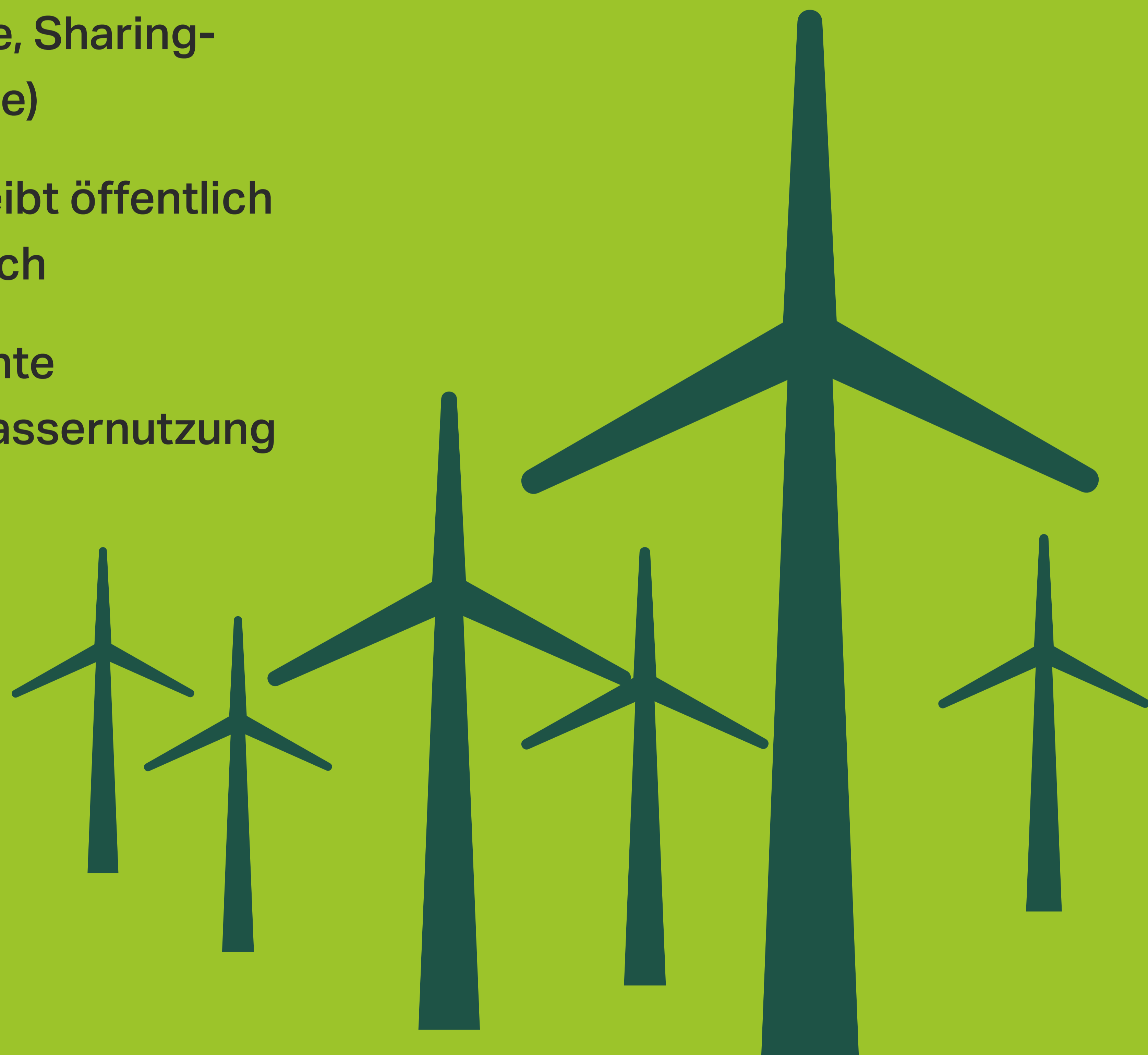


# Illustration des Javelin Park



# Nachhaltiges Gesamtkonzept

- Zertifizierung nach anerkannten Nachhaltigkeitsstandards (z.B. DGNB)
- Zukunftsgerichtetes Mobilitätskonzept (Elektromobilität, ÖPNV, Radwege, Sharing-Angebote)
- Areal bleibt öffentlich zugänglich
- Intelligente Regenwassernutzung
- Schutz von Tieren durch emissionsarmes Beleuchtungskonzept
- Öffentliche Grünflächen als Erholungsareale



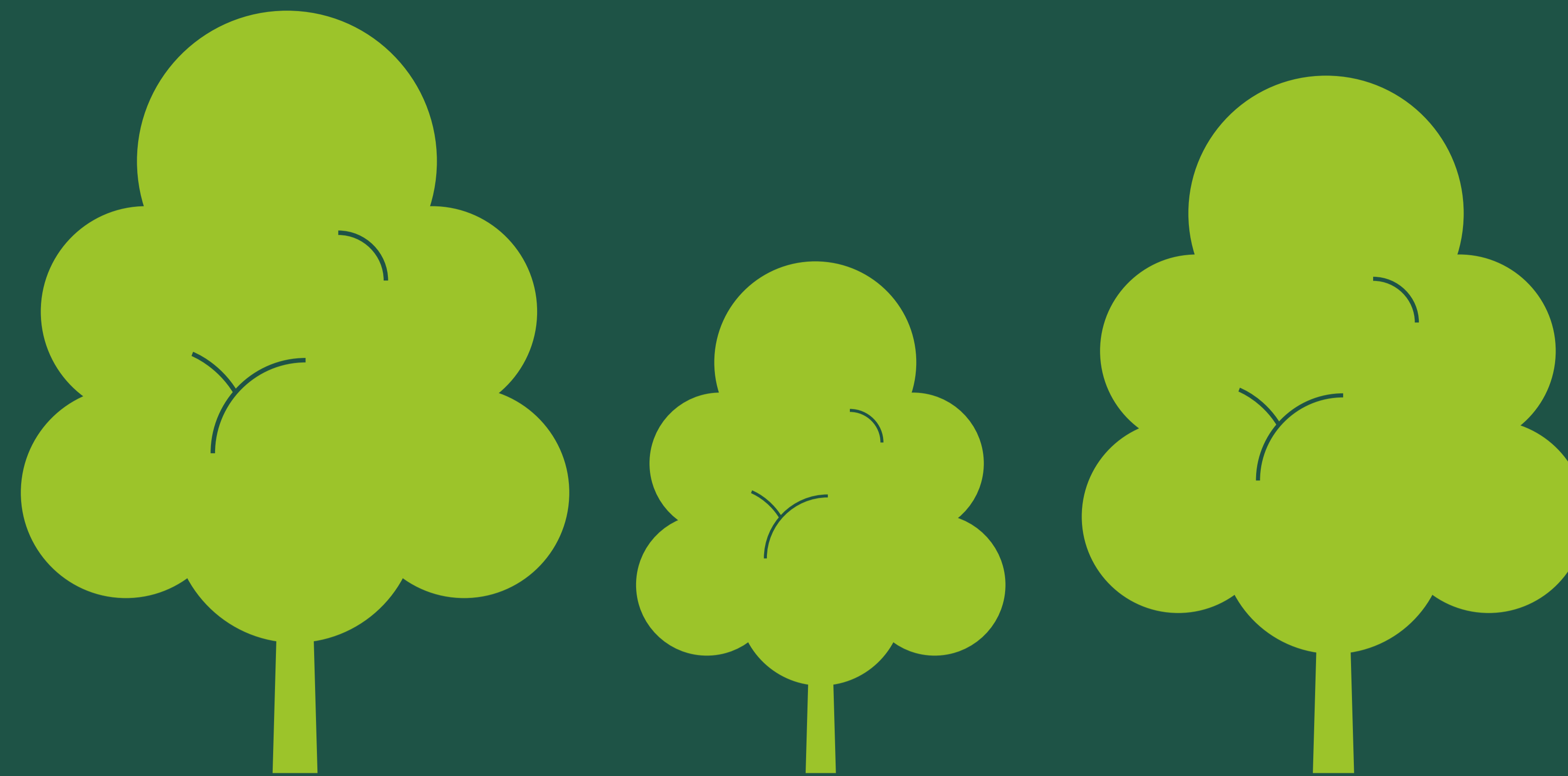
## Zukunftsfähige Energieversorgung

- Nutzung erneuerbarer Energien des „Energie- und Gewerbepark Elmpt“ angestrebt
- Photovoltaikfähige Dächer
- Eignungsprüfung für Geothermie
- Atombunker als Speicher für Nahwärme / das Kältenetz



# Nachhaltige Entwicklung

- Erhalt von altem Baumbestand wo immer möglich
- Erhalt der geschützten Biotope – u.a. Magerrasen- und Offengrasflächen
- Grünkorridore zur Durchlüftung
- Durchquerungshilfen für Wildtiere
- Anlage von Blumenwiesen, Nisthilfen und Habitaten zur Erhöhung der Biodiversität
- Erhalt und Neupflanzung von Waldflächen zur Abschirmung zum Siedlungsraum



Verdion bevorzugt und prüft die Umsetzung direkt im / am Javelin Park

## Hochwertige Ausgleichsflächen

Im Rahmen der Neugestaltung der Javelin Barracks werden umfangreiche Ausgleichsflächen geschaffen.

Diese Flächen können unterschiedlich ausgestaltet werden.

Beispiele sind:



Baum-pflanzungen



Streuobst-wiesen



Maßnahmen für mehr Biodiversität

# Moderne Logistik ist systemrelevant



Logistik ist zentraler Bestandteil unseres Lebens und umfasst alle Warenbewegungen.

## Einige Beispiele:

- Paketlieferung an Ihre Haustür
- Versand von Materialien für die Produktion an die Industrie
- Lieferung von Lebensmitteln an den Supermarkt



Ein moderner Gewerbepark wie in Niederkrüchten hält entsprechend vielfältige Flächen vor.

## Einige Beispiele:

- Verteilung von Waren
- Produktionsanlagen
- Kleingewerbe
- Forschung- & Entwicklung
- Lagerflächen



# Wir bleiben vor Ort und pflegen langfristige Partnerschaften

Spatenstich für unser zweites Projekt in Gallin: Nach Fertigstellung eines neuen Verteilzentrums für DeLaval arbeiten wir aktuell an einer 11.800 m<sup>2</sup> umfassenden Flächenerweiterung eines Logistikzentrums für die Erzeugerorganisation für Obst und Gemüse Mecklenburger Ernte.



Fortschreiben der deutsch-britischen  
Geschichte am Standort

Gekommen um zu bleiben:

Wir betreuen Mieter und Gebäude auch nach der Fertigstellung und bleiben Ansprechpartner und Nachbar in der Gemeinde

Unser langjähriger Partner:

Healthcare of Ontario Pension Plan (HOOPP) – ein kanadischer Pensionsfonds, der die Renten von rund 380.000 Menschen aus dem Gesundheitswesen erwirtschaftet



Mitarbeitende am iPort in Doncaster, eine über Jahre angelegten Entwicklung, die auch nach Fertigstellung weiter durch Verdion betreut wird.



# Unsere Projekte

15.000 m<sup>2</sup>

## Nachhaltig und vielseitig Xylem – Weilheim in Oberbayern

- Produktions- und Forschungsanlage des globalen Wasserstofftechnologie-Unternehmens Xylem
- Ausgezeichnet mit dem Nachhaltigkeitssiegel DGNB Gold
- 400 Mitarbeitende
- Solarkraftwerk liefert 790,000 kWh Strom im Jahr
- Innovatives Regenwasser-aufbereitungssystem
- Begrünte Dächer



27.000 m<sup>2</sup>

## Produktion und Logistik Derby Cycle – Emstek

- 2015 Bau eines neuen Lagers und Verteilzentrums
- Folgeauftrag: wir sind aktuell in der Fertigstellung eines angegliederten Werks für den Zusammenbau und die Lackierung von Fahrrädern, inkl. Präsentationsflächen, einer Teststrecke für Fahrräder und Büros für den neuen Hauptsitz
- Derby Cycle konzentriert Aktivitäten und Mitarbeitende an einem Standort und verringert damit das Verkehrsaufkommen innerhalb der eigenen Lieferkette
- DGNB Gold Nachhaltigkeitssiegel angestrebt



# Unsere Projekte

53.000 m<sup>2</sup>

## Modernes Verteilzentrum DeLaval Hamburg

- Verteilerzentrum für den weltweit führenden Anbieter von Milchwirtschaft-Lösungen
- Moderne Büroflächen, Küche und Kantine, Ruhe- und Yogaräume, Lager & Logistik
- Arbeitsplatz von etwa 230 Menschen
- Ausgezeichnet mit dem Nachhaltigkeitssiegel LEED Gold
- Speisung des Energiebedarfs aus regenerativen Quellen



600.000 m<sup>2</sup>

## Langfristige Partnerschaft iPort – Doncaster, Nordengland

- Seit 2013 enge Zusammenarbeit mit Gemeinde und Region, um einen modernen Gewerbepark, einen neuen Bahnfrachterminal und weitere Infrastruktur zu realisieren
- Finanzierungspartner ist HOOPP, der den Park langfristig im Bestand halten wird
- Rund 5.000 neue Arbeitsplätze nach Fertigstellung
- iPort Academy: von uns betreute Weiterbildungsangebote und lokales Jobnetzwerk
- Einführung eines Green Travel Plans, um die Mitarbeitenden möglichst CO<sub>2</sub>-neutral zum Arbeitsort zu bringen





**Weitere Informationen finden Sie unter:**

**[www.javelinpark-elmppt.de](http://www.javelinpark-elmppt.de)**